

Z-E3756



MONTAGEANLEITUNG

DE

KOMPATIBILITÄTSLISTE

Modell	Modell Typ	Modelljahr
FIAT Ducato III	250/251	2006 – 2011
FIAT Ducato III	250/251	2011 – 2014
FIAT Ducato III	250/251	ab 2014
Citroën Jumper II	250/250D/250L	ab 2006
Peugeot Boxer II	250/251	ab 2006

ACHTUNG

- Der Einbau des ZENEC-Systems sollte von einem autorisierten Fachhändler durchgeführt werden. Zur Montage werden spezifische Kenntnisse und Werkzeuge benötigt. Unsachgemäßer Einbau kann zu Schäden am Fahrzeug und am ZENEC-System führen.
- Eine einwandfreie Funktion kann nur dann gewährleistet werden, wenn Sie das im Lieferumfang oder das optional erhältliche ZENEC Originalzubehör verwenden. Das ZENEC-System und das Originalzubehör darf auf keinen Fall auf irgendwelcher Art und Weise modifiziert bzw. verändert werden. Unsachgemäße Handlungen können zu Schäden am Fahrzeug und am ZENEC-System führen.

HINWEIS

- Das Zielfahrzeug muss mit der werksseitigen Radiovorbereitung ausgestattet sein. Das ZENEC-System ist nicht kompatibel mit Fahrzeugen, die ab Werk mit dem OE Radiogerät oder OE Navigationssystem ausgestattet sind.
- Diese Installationsanleitung gilt für die Fahrzeugplattformen, welche in der Kompatibilitätsliste aufgeführt sind und den Zustand, wie er vom jeweiligen Fahrzeughersteller angeboten wird. Abweichende Ausstattungen und Installationen von Reisemobilherstellern werden in dieser Installationsanleitung nicht berücksichtigt. Bei Fragen oder fahrzeugspezifischen Problemen wenden Sie sich daher bitte an den jeweiligen Reisemobilhersteller.
- Das ZENEC-System ist mit einem integriertem DAB+ Empfangsteil ausgestattet. Für die Verwendung benötigen Sie eine geeignete und nicht zum Lieferumfang gehörende DAB-Antenne, die an das ZENEC-System angeschlossen werden muss.
- Ist das Zielfahrzeug mit einem Multifunktionslenkrad ausgestattet, wird zur Unterstützung der Lenkradfernbedienungsfunktionen ein separat als Zubehör erhältliches Stalk-Interface benötigt.
- Softwareaktualisierungen des ZENEC-Systems werden mit einem USB-Datenträger installiert. Achten Sie daher während der Montage darauf, dass der USB-Anschluss des ZENEC-Systems auch später noch zugänglich ist (Installation USB-Verlängerung oder USB-Hub).
- Bei Fragen oder Problemen zum ZENEC-System, wenden Sie sich bitte an den Fachhändler, bei welchem Sie es gekauft haben.

LIEFERUMFANG

Nr.	Artikel	Menge
1	ZENEC-System	1
2	Montagerahmen	1
3	Kreuzschlitzschrauben	4
4	Fernbedienung	2
5	microSD-Karte mit Adapter	1
6	GPS-Antenne	1
7	Bluetooth Mikrofon	1

8	Antennenadapter ISO/DIN	1
9	Hauptanschlusskabel	1
10	USB-Verlängerungskabel	2
11	24 Pin Anschlusskabel (4.2, MZone, AV-IN)	1
12	20 Pin Anschlusskabel (Mic, Cam, IR-IN)	1
13	Anschlusskabel Handbremse	1
14	Metallplatte für GPS-Antenne	1
15	Doppelseitiges Klebepad	1

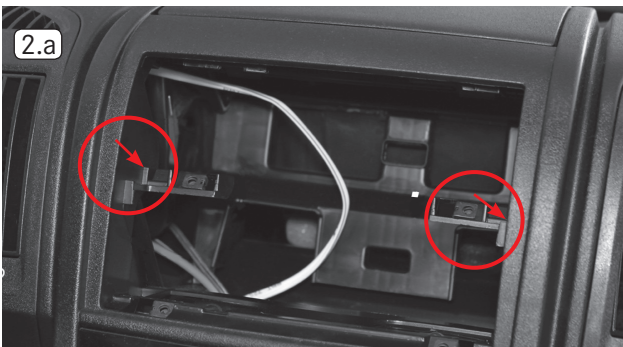
BENÖTIGTES WERKZEUG

- Torxschraubendreher T25
- Kreuzschlitzschraubendreher
- Entriegelungswerkzeug aus Kunststoff
- Handsäge oder gleichwertiges Werkzeug
- Feile
- Isolierband

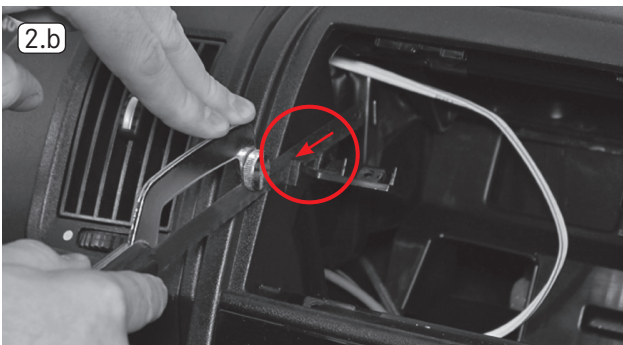
DEMONTAGE UND VORBEREITUNG:



1. Entfernen Sie die beiden Ablagefächer gemäss Herstellerangaben.



- 2.a Trennen Sie die Kunststoffhalter für die Ablagefächer links und rechts bündig ab.

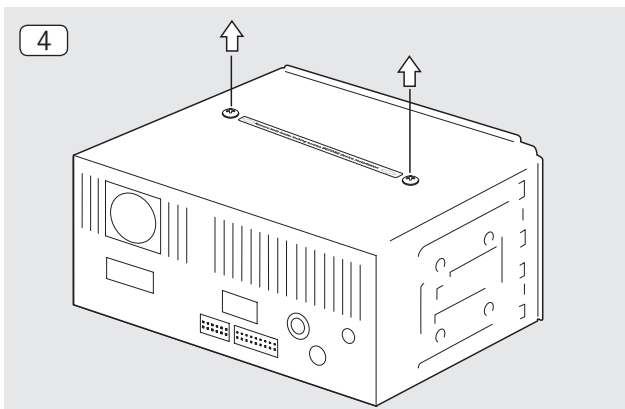


- 2.b Verwenden Sie dazu eine geeignete Säge und danach eine Feile, um eventuell noch vorhandene Überstände zu entfernen.

INSTALLATION:



3. Entfernen Sie die beiden oberen originalen Torxschrauben (T25).



4. Entfernen Sie vor dem Einbau des ZENEC-Systems (Nr. 1) die beiden Schrauben der Transportsicherung des Laufwerks.



- 5.a Setzen Sie den Montagerrahmen (Nr. 2) schräg von oben in den Radioschacht ein.

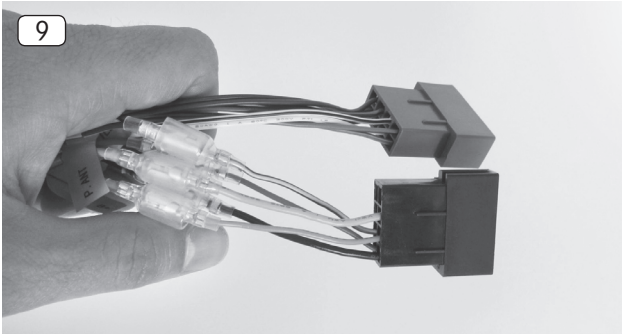


- 5.b Verschrauben Sie den Montagerrahmen oben und unten mit den vier Kreuzschlitzschrauben (Nr. 3) aus dem Lieferumfang des ZENEC-Systems.

6. (Ohne Abbildung)
Montieren Sie die GPS-Antenne (Nr. 6) an einer geeigneten Stelle und achten Sie darauf, dass der GPS-Empfang nicht durch die Abschattung von metallischen Fahrzeugteilen negativ beeinflusst wird (Wärmeschutzverglasung etc.). Verwenden Sie die im Lieferumfang enthaltene Metallplatte als Unterlage für die GPS-Antenne um deren Empfang situationsbedingt zu verbessern. Verlegen Sie das Anschlusskabel anschließend in den Radioschacht.

7. (Ohne Abbildung)
Falls Sie das mitgelieferte externe Bluetooth Mikrofon (Nr. 7) verwenden möchten, montieren Sie es jetzt und verlegen das Anschlusskabel anschließend in den Radioschacht. Je nach Wahl des geräte-internen oder externen Mikrofons, muss die Mikrofonquelle für den Bluetooth Modus im Gerätemenü entsprechend angepasst werden.

8. (Ohne Abbildung)
Verlegen Sie das USB-Verlängerungskabel (Nr. 10) vom Radioschacht an die von Ihnen gewünschte Stelle.



9. Verbinden Sie das Hauptanschlusskabel (Nr. 9) des ZENEC-Systems (Nr. 1) mit den ISO-Steckern des Fahrzeuges.



10. Verbinden Sie alle zuvor in den Radioschacht verlegte Kabel und das originale Antennenkabel mit dem ZENEC-System (Nr. 1). Verwenden Sie bei Bedarf den im Lieferumfang enthaltenen ISO-DIN Antennenadapter (Nr. 8).

Schieben Sie das ZENEC-System anschließend vorsichtig zurück in den Radioschacht bis es hörbar einrastet.

HINWEIS

- Stellen Sie sicher, dass alle Stecker an der Geräterückseite genügend Freiraum haben und nicht abgeknickt werden.
- Bei Fahrzeugen mit einer originalen FIAT Aktivantenne, muss die Spannungsversorgung für die Antenne sichergestellt werden. Achten Sie besonders darauf, dass die Steckverbindungen der P.ANT Leitung des Hauptanschlusskabels (Nr. 9) miteinander verbunden sind.
- Steckverbindungen ohne Sicherungsmechanismus sind zusätzlich mit Isolierband zu sichern.

INBETRIEBNAHME

Stellen Sie sicher, dass sich das Fahrzeug im Freien befindet und der GPS-Empfang nicht durch irgendwelche Abschattungen (Bäume, hohe Gebäude etc.) negativ beeinflusst wird. Stecken Sie nun die mitgelieferte SD-Karte (Nr. 5) mit der Navigationssoftware in den dafür vorgesehenen SD-Kartenslot des ZENEC-Systems und starten Sie es anschließend, um den sogenannten Sat-Fix zu erstellen. Achten Sie darauf, dass das Fahrzeug nicht bewegt wird, bis der Sat-Fix erstellt ist. Drücken Sie nun die NAV-Taste, um den Navigationsmodus zu starten und wählen Sie Kartenansicht aus. Sobald in der Kartenansicht Ihr aktueller Standort zu sehen ist, wurde der Sat-Fix erstellt. Dies kann je nach Anzahl der verfügbaren Satelliten 3 bis 5 Minuten dauern. Sie können das ZENEC-System jetzt verwenden.

Führen Sie abschliessend einen allgemeinen Funktionstest durch und nehmen Sie die Grundeinstellungen vor. Stellen Sie zudem sicher, dass fahrzeugeitig keine Fehlermeldungen erscheinen.

ANSCHLUSSSCHEMA

